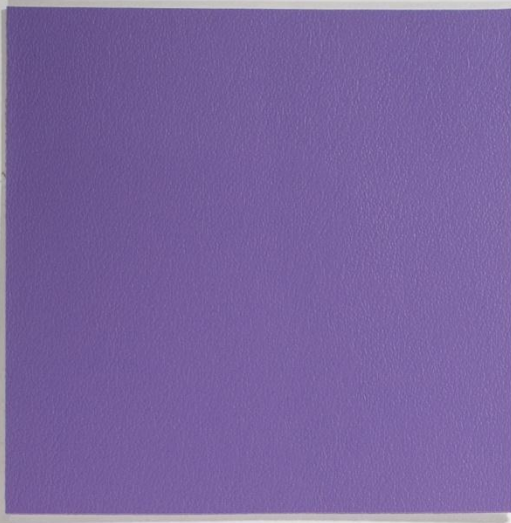


Kunstleder "Consona" phthalatfrei / phthalate free



210 x 3548

TECHNISCHE SPEZIFIKATIONEN TECHNICAL DATA SHEET

PARAMETER	DIMENSION	METHOD	WERT/RESULT
Gewicht / Weight	g/qm/sgm	DIN 53352	873 +/- 25
Breite / Width	cm		140
Gewebe / Backing • Rayon PES	g/qm	DIN 53352	80
Dicke / Thickness	mm	DIN 53353	0.90+/-0.01
Zugfestigkeit / Tensile strength			
Länge / Length • Breite/Width	N/5 cm	DIN 53354	≥300 • ≥250
Weiterreisskraft / Tear strength			
Länge / Length • Breite / Width	N	DIN 53356	≥50 • ≥20
Haltfestigkeit / Adhesion			
Länge / Length • Breite / Width	N/5 cm	DIN 53357	≥35 • ≥25
Brennverhalten / Flame resistance			
Länge / Length • Breite / Width	mm/min	DIN 75200 FMVSS 302 DIN 1021 Teil 1+2 M2 UNI 9175:2008	≤100 Kein Entzünden No ignition
Reibung / Colour fastness to rubbing			
trocken / nass • wet / dry		DIN 54021	1.0
Scheuerprüfung / Abrasion			
(Martindale) 12 Kpa	Zyklen/Cycles	DIN EN ISO 13934-1 BS 5690	>50.000
Lichtechtheit / Colour fastness		DIN 75202	≥6
Flexibilität / Flexibility			
Raumtemp. / Room temp.	Zyklen/Cycles	DIN 53351	80.000

Eigenschaften:

UV beständig/Schweißbeständig/Urinbeständig/Salzwasserbeständig/Speichelbeständig/Wasserdicht/Reißfest/Hautverträglich/ lange Haltbarkeit. Nach den gesetzlichen Bestimmungen frei von Cd/AZO/FCKW/PCP/PCB/PCT/Formaldehyd und von gesundheitsgefährdenden Stoffen.

Characteristics:

UV resistant/perspiration resistant/urine resistant/salt water resistant/saliva resistant/waterproofed/tear resistant/non irritating/long durability/free of Cd/AZO/FCKW/PCP/PCB/PCT/formaldehyde and health hazard substances as prescribed by law.



210 x 3540



210 x 3544



210 x 3552



210 x 3545



210 x 3541



210 x 3551



210 x 3550



210 x 3542



210 x 3546



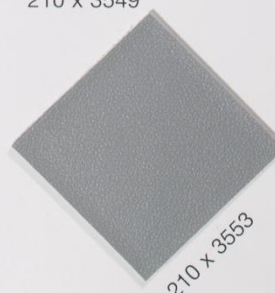
210 x 3549



210 x 3547



210 x 3543



210 x 3553



210 x 3554